



LA BEAUTE  
COLLECTION®

「美」と「優」の調和





アンジョアイメージキャラクター

# 舞川あいく プロデュース

ラ・ポーテコレクション新商品

# 誕生

「しごと服」を  
自信と、かがやきを感じる  
ジュエリーを身につけるように

イメージキャラクターとして、10年以上、en joie アイテムを着用している舞川あいくさん。ブランドを知り尽くしている舞川さんがプロデュースする新シリーズが、ラ・ポーテコレクションからデビューしました。最高にラグジュアリーで、はたらく女性にかがやきを感じていただける「しごと服」の誕生です。



イメージキャラクター  
舞川あいく

12年間en joieのイメージモデルとして活躍中。その他にも、多数のファッション誌・コレクション・TVイベントにも出演中。同世代の女性を中心に支持を集め、つけまっげのプロデュースを手掛けたりフォトグラファーとしても個展を開くなど多方面で影響力のあるモデル。

## Aiku Maikawa Message

美容シーンではたらく女性に  
「これを着て仕事をしたい」と  
思ってもらえる新シリーズを。

en joieの様々なアイテムを着用して、長年魅力をお伝えしてきました。この度、プロデュース企画のお話をいただき、イメージキャラクターとしても、ひとりの女性としても、「ぜひ新シリーズと一緒に手がけたい」と思い、スタートしました。en joieは、はたらく女性の憧れを叶えてくれるしごと服ブランドです。新シリーズでも「こんなユニフォームを着て仕事をしたい」と思っていただけよう、魅力を詰め込みました。



身につけるものは、  
“自信を与えてくれるもの”を選びたい。  
かがやきを感じる「しごと服」へのこだわり

今回のシリーズは、ラ・ポーテコレクションの中でも、最上級クラスをイメージしているとのことでした。私としては、はたらく女性に、自信を与えてくれ、輝いてみえるアイテムを身につけてほしいですし、ユニフォームで特別感も感じてほしいと考えました。そこで今回は、美容シーンにふさわしい“かがやき”をコンセプトに、美しいシルエットが際立つベースのデザインに、思いきって大理石柄を配色部分に採用しました。ブランドを象徴するツイードプリントやその他にも、様々な色、柄を検討しましたが、美容の空間にマッチする色や、女性のやさしさや凛としたイメージなどを考え抜いて決めました。これまでen joieとともに歩んできたからこそたどり着けたデザインですね。



Produce  
こだわり  
ポイント

ポイントカラーは  
上品なシャンパン  
ゴールド

透明感のある  
アイスグレー

enjoie × Aiku Maikawa



優しい色味の大理石柄  
上品さと高級感を併せ持つ  
神バランスの色味

ハリコシのある風合いで、ニュアンスのあるツイールのトリコット素材、ストレッチ性と防シワ性に優れています。吸汗速乾機能もあり、汗をかいても快適に着用していただけます。



New

ラ・ポーテ





DETAIL POINT

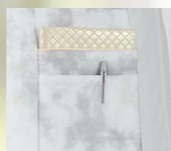
**バックスタイル**  
体のラインをきれいに  
見せる美シルエットな  
パターンメイキング。



**名札ポケットを採用**  
胸ポケットにペンを刺  
しても邪魔にならない  
実用性の高い名札ポ  
ケット。



**大容量2重ポケット**  
両脇に大容量ポ  
ケット付き。物を分けて入  
れられる2重ポケット  
仕様です。



**脇が見えない  
ケアマチ仕様**  
袖の脇部分は「ケア  
マチ」という脇見え防止  
仕様になっています。



**前ファスナー**  
着脱しやすい  
前ファスナー。



**襟元大理石  
プリント配色**  
襟の内側もサテンの  
配色を施し、折り返し  
た際に上品な光沢が  
見えます。



NEW

チュニックジャケット  
**42106-48**(アイズグレー)  
¥17,900(税込¥19,690)

表地  
トリコットツイル  
ポリエステル100%



配色部分  
マーブルプリント  
ポリエステル100%



NEW

パンツ  
**72100-48**(アイズグレー)  
¥10,900(税込¥11,990)

トリコットツイル  
ポリエステル100%



両脇のポケット付き 吸汗・速乾 生地厚

DETAIL POINT

**バックスタイル**  
体のラインをきれいに  
見せる美シルエットな  
パターンメイキング。



**名札ポケットを採用**  
胸ポケットにペンを刺  
しても邪魔にならない  
実用性の高い名札ポ  
ケット。



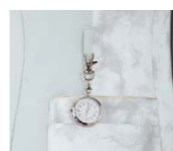
**大容量2重ポケット**  
両脇に大容量ポ  
ケット付き。物を分けて入  
れられる2重ポケット  
仕様です。



**脇が見えない  
ケアマチ仕様**  
袖の脇部分は「ケア  
マチ」という脇見え防止  
仕様になっています。



**ウエストループ**  
右脇には鍵やストラ  
ップ、時計などを通す  
ことができる便利な  
ループ付き。



**スナップボタン**  
着脱しやすい前ファ  
スナー。着崩れ防止  
のスナップボタン付  
きです。



**ネームホルダー  
ループ**



後ろの襟元部分には  
ネームホルダーを留  
めるループ付き。

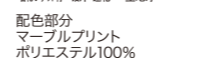
NEW

スクラブ  
**42105-48**(アイズグレー)  
¥13,900(税込¥15,290)

表地  
トリコットツイル  
ポリエステル100%



配色部分  
マーブルプリント  
ポリエステル100%



両脇のポケット付き 吸汗・速乾 生地厚

NEW

パンツ  
**72100-48**(アイズグレー)  
¥10,900(税込¥11,990)

トリコットツイル  
ポリエステル100%



両脇のポケット付き 吸汗・速乾 生地厚

ハイクラスにふさわしい気品  
上質感際立つシリーズ





DETAIL POINT



**バックスタイル**  
体のラインをきれいに  
見せる美シルエットな  
パターンメイキング。



**名札ポケットを採用**  
胸ポケットにペンを刺しても邪魔にならない  
実用性の高い名札ポ  
ケット。



**着崩れ防止の  
スナップボタン**  
胸元にスナップボタン  
を取り付けて“チラ見え”  
をガード。



**脇が見えない  
ケアマチ仕様**  
袖の脇部分は「ケアマ  
チ」という脇見え防止  
仕様になっています。



**ファスナー仕様**  
着物のように羽織って  
着脱できるため、着脱  
時の手間がなく、ヘア  
スタイルが崩れる心配  
もありません。



**フェムテック仕様**  
背面ウエストから裾にか  
けて、水分は通さずブ  
ロックするが湿気は通  
す透湿防水生地を裏  
地として使用しています。

NEW

ワンピース  
62104-48(アイズグレー)  
¥34,900(税込¥38,390)

表地  
トリコットツイル  
ポリエステル100%



配色部分  
マーブルプリント  
ポリエステル100%



※透湿防水裏地  
フェムテックライニング



大理石柄が  
エレガントなワンピース



DETAIL POINT



**バックスタイル**  
体のラインを  
きれいにさせる  
美シルエットな  
パターンメイキ  
ング。



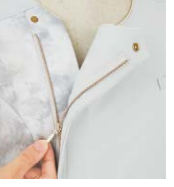
**名札ポケットを採用**  
胸ポケットにペ  
ンを刺しても邪  
魔にならない実  
用性の高い名札  
ポケット。



**裏地なし**  
裏地がないため、  
軽く動きの邪魔  
をしません。



**脇が見えない  
ケアマチ仕様**  
袖の脇部分は  
「ケアマチ」と  
いう脇見え防止  
仕様になっています。



**前ファスナー**  
着脱しやすい  
前ファスナー。  
着崩れ防止の  
ボタン付きです。



**フラップ付き  
ポケット**  
左脇にはフラッ  
プ付きのポケッ  
トを施してデザ  
インのアクセッ  
トに。

NEW

ワンピース  
62103-48(アイズグレー)  
¥26,900(税込¥29,590)

表地  
トリコットツイル  
ポリエステル100%



配色部分  
マーブルプリント  
ポリエステル100%







NEW

スクラブ (全2色展開)

42101-1(ネイビー)

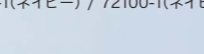
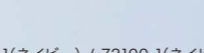
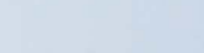
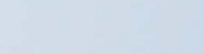
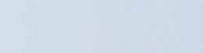
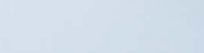
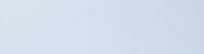
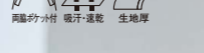
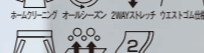
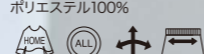
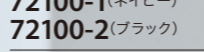
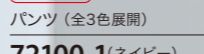
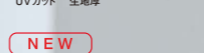
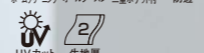
42101-2(ブラック)

¥12,900(税込¥14,190)

表地  
トリコットツイル  
ポリエステル100%



配色部分  
グロッシェサテン  
ポリエステル100%



DETAIL POINT



バックスタイル  
体のラインを  
きれいにさせる  
美シルエットな  
パターンメイキ  
ング。



ウエストループ  
右脇には鍵や  
ストラップ、時計  
などを通すこと  
ができる便利な  
ループ付き。



名札ポケットを  
採用  
胸ポケットにペ  
ンを刺しても邪  
魔にならない実  
用性の高い名札  
ポケット。



大容量  
2重ポケット  
両脇に大容量  
ポケット付き。物  
を分けて入れら  
れる2重ポケット  
仕様です。



脇が見えない  
ケアマチ仕様  
袖の脇部分は  
「ケアマチ」とい  
う脇見え防止仕  
様になっています。



スナップボタン  
着脱しやすい  
前ファスナー。  
着崩れ防止の  
スナップボタン  
付きです。



ネームホルダー  
ループ  
後ろの襟元部  
分にはネームホ  
ルダーを留める  
ループ付き。



パイピング&  
ボタン  
パール調のボタ  
ンと、シャンパ  
ンゴールドのパ  
イピングがアクセ  
ント。

光沢感のあるサテン配色が  
上質な佇まいを演出





DETAIL POINT



**バックスタイル**  
体のラインをきれいにさせる美シルエットなパターンメイキング。



**ウエストループ**  
右脇には鍵やストラップ、時計などを通すことができる便利なループ付き。



**名札ポケットを採用**  
胸ポケットにペンを刺しても邪魔にならない実用性の高い名札ポケット。



**大容量  
2重ポケット**  
両脇に大容量ポケット付き。物を分けて入れられる2重ポケット仕様です。



**脇が見えない  
ケアマチ仕様**  
袖の脇部分は「ケアマチ」という脇見え防止仕様になっています。



**スナップボタン**  
着脱しやすい前ファスナー。着崩れ防止のスナップボタン付きです。



**ネームホルダー  
ループ**  
後ろの襟元部分にはネームホルダーを留めるループ付き。



**パイピング&  
ボタン**  
それぞれのカラーに合わせて、縄状のラメパイピングとパール調のボタンを施したデザイン。



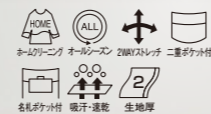
NEW

スクラブ (全3色展開)

- 42102-1(ネイビー)
- 42102-2(ブラック)
- 42102-48(アイスグレー)

¥11,900(税込¥13,090)

トリコットツイル  
ポリエステル100%



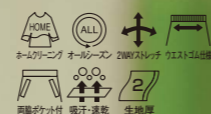
NEW

パンツ (全3色展開)

- 72100-1(ネイビー)
- 72100-2(ブラック)
- 72100-48(アイスグレー)

¥10,900(税込¥11,990)

トリコットツイル  
ポリエステル100%



42102-1(ネイビー) / 72100-1(ネイビー)



42102-2(ブラック) / 72100-2(ブラック)



42102-48(アイスグレー) / 72100-48(アイスグレー)





## ROYALTY STYLE Line up

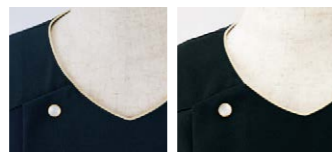
ひとつひとつの動作も美しい。  
はたらく姿に気品を宿す新シリーズ。

2WAYストレッチ素材を使用した、抜群の動きやすさが魅力の新シリーズは、パイピングやボタンでかがやきもプラスしたロイヤルなアイテムを展開。さらに、動く度に光の揺らぎを感じるサテン配色のアイテムも登場しました!



シャンパンゴールドパイピングとサテンパーツがアクセント  
華やか系スクラブ

素材:(表地)トリコットツイル  
(配色部分)グロッシーサテン

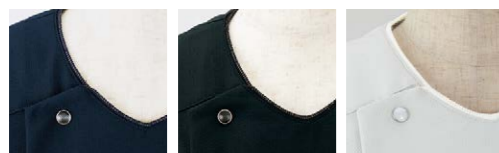


**NEW**  
スクラブ  
42101-1(ネイビー)、-2(ブラック)  
¥12,900(税込¥14,190)



生地カラーに合わせたパイピングテープとボタンを使用  
ニット地のシンプルデザイン

素材:トリコットツイル



**NEW**  
スクラブ  
42102-1(ネイビー)、-2(ブラック)、-48(アイスグレー)  
¥11,900(税込¥13,090)

チラ見え防止  
「ケアマチ」仕様!

意匠登録  
第1700824号

POINT



Q.「ケアマチ」って何?

A スクラブの脇部分内側には、腕を上げて脇がチラ見えしにくい仕様を施しました。動きの多い施術者に向けた安心の新仕様です。

対象の商品には「ケアマチ」マークが記載されています。



**NEW**  
パンツ  
72100-1(ネイビー)、-2(ブラック)、-48(アイスグレー)  
¥10,900(税込¥11,990)

表地素材

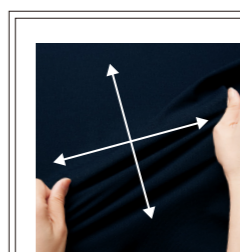


Navy Black Icegray

Tricot Twill

トリコットツイル

ハリコシのある風合いで、ニュアンスのあるツイルのトリコット素材。ストレッチ性と防シワ性に優れています。吸汗速乾機能もあり、汗をかいても快適に着用いただけます。



2WAYストレッチ

縦・横2方向に伸縮する優れたストレッチ性を持つニット素材です。

サテン配色素材



Navy Black

Glossy Satin

グロッシーサテン

ストレッチ性の高い、マイルドな光沢感が綺麗なサテン素材です。帯電防止加工を施しています。

New

ラボリー





端正な気品漂う  
チュニックジャケット



42103-1(ネイビー) / 72100-1(ネイビー)



42103-2(ブラック) / 72100-2(ブラック)

DETAIL POINT



**バックスタイル**  
体のラインをきれいに  
見せる美シルエットな  
パターンメイキング。



**名札ポケットを採用**  
胸ポケットにペンを刺  
しても邪魔にならない  
実用性の高い名札ポ  
ケット。



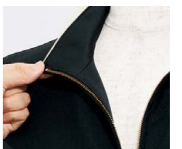
**大容量2重ポケット**  
両脇に大容量ポッケ  
ット付き。物を分けて入  
れられる2重ポケット  
仕様です。



**脇が見えない  
ケアマチ仕様**  
袖の脇部分は「ケア  
マチ」という脇見え防止  
仕様になっています。



**前ファスナー**  
着脱しやすい  
前ファスナー。



**襟元サテン配色**  
襟の内側もサテンの  
配色を施し、折り返し  
た際に上品な光沢が  
見えます。

**NEW**  
チュニックジャケット (全2色展開)  
**42103-1**(ネイビー)  
**42103-2**(ブラック)  
¥16,900(税込¥18,590)

表地  
トリコットツイル  
ポリエステル100%



配色部分  
グロッキーサテン  
ポリエステル100%



**NEW**  
パンツ (全3色展開)  
**72100-1**(ネイビー)  
**72100-2**(ブラック)  
¥10,900(税込¥11,990)

トリコットツイル  
ポリエステル100%





DETAIL POINT



**バックスタイル**  
体のラインをきれいに  
見せる美シルエットな  
パターンメイキング。



**名札ポケットを採用**  
胸ポケットにペンを刺  
しても邪魔にならない  
実用性の高い名札ポ  
ケット。



**大容量2重ポケット**  
両脇に大容量ポッケ  
ット付き。物を分けて入  
れられる2重ポケット  
仕様です。



**脇が見えない  
ケアマチ仕様**  
袖の脇部分は「ケア  
マチ」という脇見え防止  
仕様になっています。



**前ファスナー**  
着脱しやすい  
前ファスナー。

NEW

チュニックジャケット (全3色展開)

42104-1(ネイビー)

42104-2(ブラック)

42104-48(アイズグレー)

¥15,900(税込¥17,490)

トリコットツイル  
ポリエステル100%



NEW

パンツ (全3色展開)

72100-1(ネイビー)

72100-2(ブラック)

72100-48(アイズグレー)

¥10,900(税込¥11,990)

トリコットツイル  
ポリエステル100%

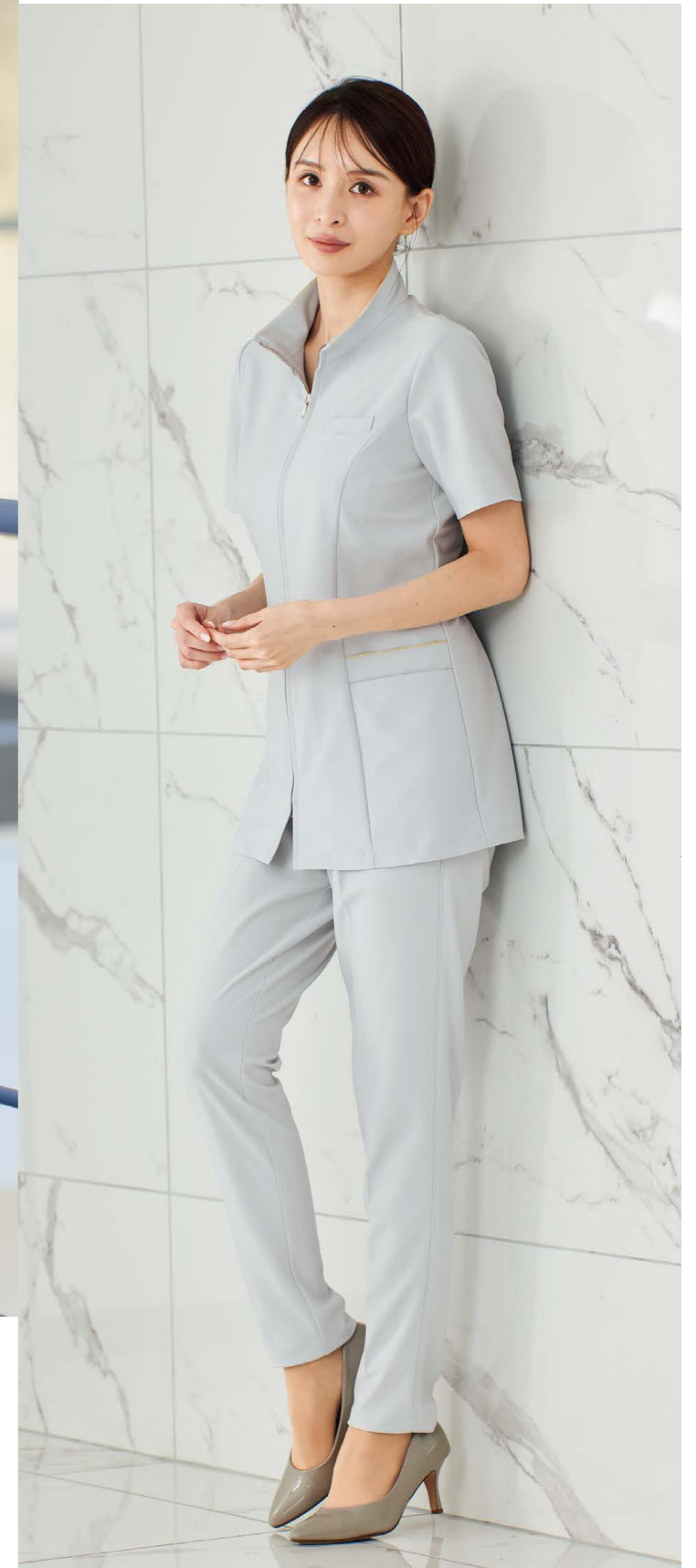


42104-2(ブラック) / 72100-2(ブラック)



42104-1(ネイビー) / 72100-1(ネイビー)

シャープなスタンドカラーを  
縁取るシャンパンゴールドが  
空間に煌きをプラス



42104-48(アイズグレー) / 72100-48(アイズグレー)



ROYALTY STYLE

Onepiece

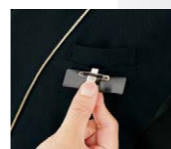


62102-1(ネイビー)

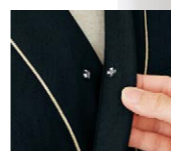
DETAIL POINT



**バックスタイル**  
体のラインをきれいに  
見せる美シルエットな  
パターンメイキング。



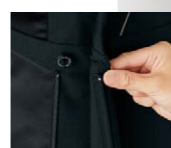
**名札ポケットを採用**  
胸ポケットにペンを刺  
しても邪魔にならない  
実用性の高い名札ポ  
ケット。



**着崩れ防止の  
スナップボタン**  
胸元にスナップボタ  
ンを取り付けて"チラ  
見え"をガード。



**脇が見えない  
ケアマチ仕様**  
袖の脇部分は「ケア  
マチ」という脇見え防止  
仕様になっています。



**ファスナー仕様**  
着物のように羽織っ  
て着脱できるため、着  
脱時の手間がなく、  
ヘアスタイルが崩れ  
る心配もありません。



**フェムテック仕様**  
背面ウエストから裾にか  
けて、水分は通さずプ  
ロックするが湿気は通  
す透湿防水生地を裏  
地として使用しています。

NEW

ワンピース (全2色展開)

62102-1(ネイビー)

62102-2(ブラック)

¥33,900(税込¥37,290)

表地  
トリコットツイル  
ポリエステル100%



配色部分  
グロッキーサテン  
ポリエステル100%



※透湿防水裏地  
フェムテックライニング



スタイリッシュもエレガントも  
叶えるマニッシュワンピース



62102-2(ブラック)



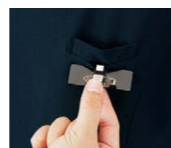


62100-1(ネイビー)

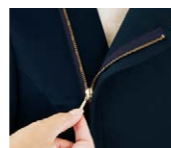
DETAIL POINT



**ボックススタイル**  
体のラインをきれいに  
見せる美シルエットな  
パターンメイキング。



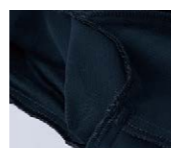
**名札ポケットを採用**  
胸ポケットにペンを刺  
しても邪魔にならない  
実用性の高い名札ポ  
ケット。



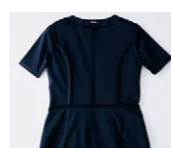
**前ファスナー**  
着脱しやすい前ファ  
スナー。着崩れ防止  
のボタン付きです。



**フラップ付き  
ポケット**  
左脇にはフラップ付き  
のポケットを施してデ  
ザインのアクセントに。



**脇が見えない  
ケアマチ仕様**  
袖の脇部分は「ケア  
マチ」という脇見え防止  
仕様になっています。



**裏地なし**  
裏地がないため、軽く  
動きの邪魔をしません。

NEW

ワンピース (全2色展開)

62100-1(ネイビー)

62100-2(ブラック)

¥25,900(税込¥28,490)

表地  
トリコットツイル  
ポリエステル100%



吸汗速乾 生地厚

配色部分  
グロッキーサテン  
ポリエステル100%



UVカット 生地厚

クオリティを演出する  
上品で華やかな  
艶感ワンピース



62100-2(ブラック)



着る人を美しく魅せる  
美フォルムワンピース



62101-2(ブラック)



62101-1(ネイビー)



62101-48(アイズグレー)

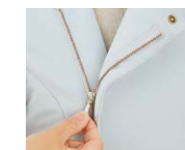
DETAIL POINT



**バックスタイル**  
体のラインをきれいに  
見せる美シルエットな  
パターンメイキング。



**名札ポケットを採用**  
胸ポケットにペンを刺  
しても邪魔にならない  
実用性の高い名札ポ  
ケット。



**前ファスナー**  
着脱しやすい前ファ  
スナー。着崩れ防止  
のボタン付きです。



**フラップ付き  
ポケット**  
左脇にはフラップ付き  
のポケットを施してデ  
ザインのアクセントに。



**脇が見えない  
ケアマチ仕様**  
袖の脇部分は「ケア  
マチ」という脇見え防止  
仕様になっています。



**裏地なし**  
裏地がないため、軽く  
動きの邪魔をしませ  
ん。

**NEW**  
ワンピース (全3色展開)  
**62101-1**(ネイビー)  
**62101-2**(ブラック)  
**62101-48**(アイズグレー)  
¥24,900(税込¥27,390)  
トリコットツイル  
ポリエステル100%



名札ポケット付 吸汗・速乾 生地厚





# ROYALTY STYLE

## Line up

### TUNIC JACKET

#### STYLE



サテンパーツで華やかに  
おもてなしシーンに最適

素材:(表地)トリコットツイル  
(配色部分)グロッシーサテン

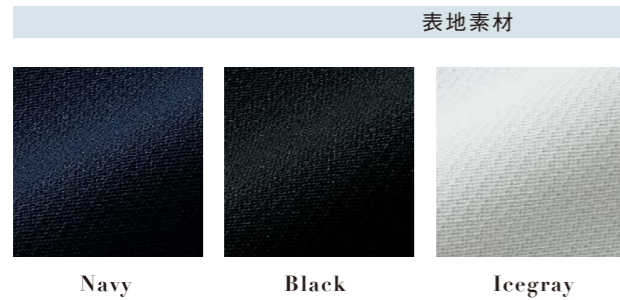
**NEW**  
チュニックジャケット  
42103-1(ネイビー)、-2(ブラック)  
¥16,900(税込¥18,590)



シャンパンゴールドをアクセントにした  
ニット地のシンプルデザイン

素材:トリコットツイル

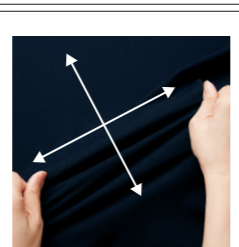
**NEW**  
チュニックジャケット  
42104-1(ネイビー)、-2(ブラック)、-48(アイスグレー)  
¥15,900(税込¥17,490)



Tricot Twill

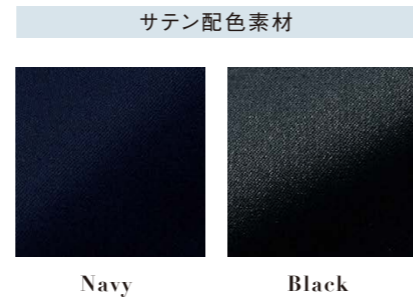
トリコットツイル

ハリコシのある風合いで、ニュアンスのあるツイルのトリコット素材。ストレッチ性と防シブ性に優れています。吸汗速乾機能もあり、汗をかいても快適に着用していただけます。



2WAYストレッチ

縦・横2方向に伸縮する優れたストレッチ性を持つニット素材です。



Glossy Satin

グロッシーサテン

ストレッチ性の高い、マイルドな光沢感が綺麗なサテン素材です。帯電防止加工を施しています。

# ONEPIECE

## STYLE



エレガントな羽織タイプ  
安心のフェムテック仕様

素材:(表地)トリコットツイル  
(配色部分)グロッシーサテン

**NEW**  
ワンピース  
62102-1(ネイビー)、-2(ブラック)  
¥33,900(税込¥37,290)



前ファスナーで着脱が簡単  
サテン配色で品よく華やかに

素材:(表地)トリコットツイル  
(配色部分)グロッシーサテン

**NEW**  
ワンピース  
62100-1(ネイビー)、-2(ブラック)  
¥25,900(税込¥28,490)



ボタンやパイピングがアクセント  
シンプルで幅広いシーンにフィット

素材:トリコットツイル

**NEW**  
ワンピース  
62101-1(ネイビー)、-2(ブラック)  
-48(アイスグレー)  
¥24,900(税込¥27,390)



New

ラポルテ



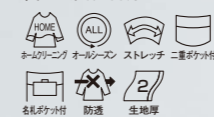


42080-2(ブラック) / 72082-2(ブラック)

シンプルさの中に秘めた  
「美」のエッセンスを添えて

スクラブ (全4色展開)  
42080-2(ブラック)  
42080-7(ベージュ)

¥11,900(税込¥13,090)  
バンブーストライプ  
ポリエステル100%

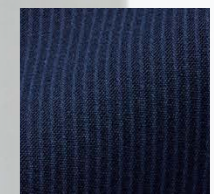


パンツ (全4色展開)  
72082-2(ブラック)  
72082-7(ベージュ)

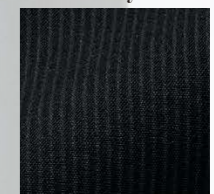
¥10,900(税込¥11,990)  
バンブーストライプ  
ポリエステル100%



42080-7(ベージュ) / 72082-7(ベージュ)



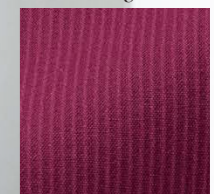
Navy



Black



Beige



Wine

**Bumps Stripe**

**バンブーストライプ**

凹凸のあるストライプ組織。しっかりとした耐久性に加えて、ストレッチ性もあり、動きやすい素材です。静電気防止糸入り。



DETAIL POINT



**バックスタイル**  
 体のラインをきれいにさせる美シルエットなパターンメイキング。



**ウエストループ**  
 右脇には鍵やストラップ、時計などを通すことができる便利なループ付き。



**名札ポケットを採用**  
 胸ポケットにペンを刺しても邪魔にならない実用性の高い名札ポケット。



**大容量 2重ポケット**  
 両脇に大容量ポケット付き。物を分けて入れられる2重ポケット仕様です。



**脇が見えないケアマチ仕様**  
 袖の脇部分は「ケアマチ」という脇見え防止仕様になっています。

スクラブ (全4色展開)  
**42080-1**(ネイビー)  
**42080-2**(ブラック)  
**42080-16**(ワイン)

¥11,900 (税込¥13,090)

パンプストライプ  
 ポリエステル100%



パンツ (全4色展開)

**72082-1**(ネイビー)  
**72082-2**(ブラック)  
**72082-16**(ワイン)

¥10,900 (税込¥11,990)

パンプストライプ  
 ポリエステル100%



42080-1(ネイビー) / 72082-1(ネイビー)



42080-2(ブラック) / 72082-2(ブラック)

ハイクラスな空間に映える  
 洗練のディープカラー

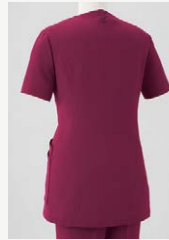


42080-16(ワイン) / 72082-16(ワイン)

ラボリーテ



DETAIL POINT



**バックスタイル**  
 動きやすくゆったりとした着心地。



**ウエストループ**  
 右脇には鍵やストラップ、時計などを通すことができる便利なループ付き。



**ネームホルダーループ**  
 後ろの襟元部分にはネームホルダーを留めるループ付き。



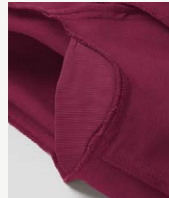
**名札ポケットを採用**  
 胸ポケットにペンを刺しても邪魔にならない実用性の高い名札ポケット。



**大容量2重ポケット**  
 両脇に大容量ポケット付き。物を分けて入れられる2重ポケット仕様です。



**スナップボタン**  
 肩のスナップボタンを外して着脱できます。



**脇が見えないケアマチ仕様**  
 袖の脇部分は「ケアマチ」という脇見え防止仕様になっています。



42081-16(ワイン) / 72082-16(ワイン)



42081-1(ネイビー) / 72082-1(ネイビー)



42081-7(ベージュ) / 72082-7(ベージュ)

スクラブ

42081-1(ネイビー)  
 42081-7(ベージュ)  
 42081-16(ワイン)  
 ¥10,900(税込¥11,990)

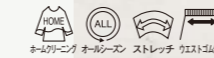
パンフストライプ  
 ポリエステル100%



パンツ

72082-1(ネイビー)  
 72082-7(ベージュ)  
 72082-16(ワイン)  
 ¥10,900(税込¥11,990)

パンフストライプ  
 ポリエステル100%



レポート



凛とした美しさが光る  
 上質でシンプルな佇まい

DETAIL POINT



**バックスタイル**  
 動きやすくゆったりとした着心地。



**ウエストループ**  
 右脇には鍵やストラップ、時計などを通すことができる便利なループ付き。



**名札ポケットを採用**  
 胸ポケットにペンを刺しても邪魔にならない実用性の高い名札ポケット。



**大容量  
 2重ポケット**  
 両脇に大容量ポケット付き。物を分けて入れられる2重ポケット仕様です。



**スナップボタン**  
 肩のスナップボタンを外して着脱できます。



**脇が見えない  
 ケアマチ仕様**  
 袖の脇部分は「ケアマチ」という脇見え防止仕様になっています。



42082-7(ベージュ) /  
 72082-7(ベージュ)

ケーシー (全3色展開)

**42082-1**(ネイビー)  
**42082-7**(ベージュ)  
**42082-16**(ワイン)

¥11,500(税込¥12,650)

パンフストライプ  
 ポリエステル100%

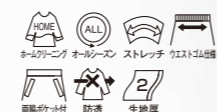


パンツ (全4色展開)

**72082-1**(ネイビー)  
**72082-7**(ベージュ)  
**72082-16**(ワイン)

¥10,900(税込¥11,990)

パンフストライプ  
 ポリエステル100%



42082-1(ネイビー) / 72082-1(ネイビー)



42082-16(ワイン) / 72082-16(ワイン)





42051-2(ブラック) /  
72053-2(ブラック)



42051-16(ワイン) / 72053-16(ワイン)

DETAIL POINT



バックスタイル  
体のラインをきれいに  
見せる美シルエットな  
パターンメイキング。



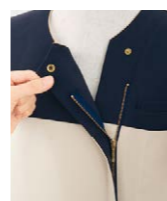
ウエストループ  
右脇には鍵やストラップ、時計  
などを通すことができる便利な  
ループ付き。



名札ポケットを採用  
胸ポケットにペンを刺しても邪魔  
にならない実用性の高い名札  
ポケット。



大容量  
2重ポケット  
両脇に大容量  
ポケット付き。物を分けて入れら  
れる2重ポケット  
仕様です。



前ファスナー  
着脱しやすい前  
ファスナー。  
着崩れ防止の  
スナップボタン  
付きです。

スクラブ (全3色展開)

42051-1(ネイビー)

42051-2(ブラック)

42051-16(ワイン)

¥10,900(税込¥11,990)

ナチュラルツイル  
ポリエステル100%



パンツ (全4色展開)

72053-1(ネイビー)

72053-2(ブラック)

72053-16(ワイン)

¥9,700(税込¥10,670)

ナチュラルツイル  
ポリエステル100%



42051-1(ネイビー) / 72053-1(ネイビー)



Navy



Black



Beige



Wine

Natural Twill

ナチュラルツイル

滑らかでストレッチ性のある素材。肌  
触りもよく、柔らかで軽い着心地です。  
静電気防止と、吸水速乾性機能付き。





42052-2(ブラック) / 72053-2(ブラック)



42052-1(ネイビー) / 72053-1(ネイビー)

DETAIL POINT



**バックスタイル**  
 体のラインをきれいにさせる美シルエットなパターンメイキング。



**ウエストループ**  
 右脇には鍵やストラップ、時計などを通すことができる便利なループ付き。



**名札ポケットを採用**  
 胸ポケットにペンを刺しても邪魔にならない実用性の高い名札ポケット。



**大容量2重ポケット**  
 両脇に大容量ポケット付き。物を分けて入れられる2重ポケット仕様です。



**前ファスナー**  
 着脱しやすい前ファスナー。着崩れ防止のスナップボタン付きです。

スクラブ (全4色展開)

**42052-1**(ネイビー)

**42052-2**(ブラック)

¥9,700(税込¥10,670)

ナチュラルツイル  
 ポリエステル100%



パンツ (全4色展開)

**72053-1**(ネイビー)

**72053-2**(ブラック)

¥9,700(税込¥10,670)

ナチュラルツイル  
 ポリエステル100%



人気商品

ラポーター





42052-16(ワイン) / 72053-16(ワイン)



どこから見ても凛として清らか  
着る人を引き立てる美シルエット

スクラブ (全4色展開)

42052-7(ベージュ)

42052-16(ワイン)

¥9,700(税込¥10,670)

ナチュラルツイル

ポリエステル100%



パンツ (全4色展開)

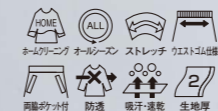
72053-7(ベージュ)

72053-16(ワイン)

¥9,700(税込¥10,670)

ナチュラルツイル

ポリエステル100%



42052-7(ベージュ) / 72053-7(ベージュ)





DETAIL POINT



バックスタイル  
動きやすく、ゆったりとした着心地。



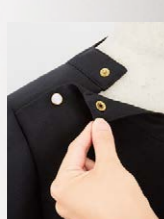
ウエストループ  
右脇には鍵やストラップ、時計などを通すことができる便利なループ付き。



名札ポケットを採用  
胸ポケットにペンを刺しても邪魔にならない実用性の高い名札ポケット。



大容量  
2重ポケット  
両脇に大容量ポケット付き。物を分けて入れられる2重ポケット仕様です。



スナップボタン  
肩のスナップボタンを外して着脱できます。

42053-2(ブラック) / 72053-2(ブラック)

シンプルながら、ほのかに輝く  
細部にこそ、こだわったスクラブ



42053-1(ネイビー) / 72053-1(ネイビー)

スクラブ (全4色展開)

- 42053-1(ネイビー)
- 42053-2(ブラック)
- 42053-7(ペーージュ)
- 42053-16(ワイン)

¥9,700(税込¥10,670)

ナチュラルツイル  
ポリエステル100%



パンツ (全4色展開)

- 72053-1(ネイビー)
- 72053-2(ブラック)
- 72053-7(ペーージュ)
- 72053-16(ワイン)

¥9,700(税込¥10,670)

ナチュラルツイル  
ポリエステル100%



42053-16(ワイン) / 72053-16(ワイン)



42053-7(ペーージュ) / 72053-7(ペーージュ)

人気商品

ラポレーテ



首元のハートカットに  
魅せられて



42054-16(ワイン) /  
72053-16(ワイン)



42054-2(ブラック) /  
72053-2(ブラック)



42054-7(ベージュ) /  
72053-7(ベージュ)



42054-1(ネイビー) /  
72053-1(ネイビー)

スクラブ (全4色展開)

42054-1(ネイビー)  
42054-2(ブラック)  
42054-7(ベージュ)  
42054-16(ワイン)

¥9,700(税込¥10,670)

ナチュラルツイル  
ポリエステル100%



パンツ (全4色展開)

72053-1(ネイビー)  
72053-2(ブラック)  
72053-7(ベージュ)  
72053-16(ワイン)

¥9,700(税込¥10,670)

ナチュラルツイル  
ポリエステル100%



DETAIL POINT



バックスタイル  
ウエストゴム仕  
様で、ウエストが  
伸縮。着やすく  
動きやすいデザ  
インです。



名札ポケットを  
採用  
胸ポケットにペ  
ンを刺しても邪  
魔にならない実  
用性の高い名札  
ポケット。



ウエストループ  
右脇には鍵や  
ストラップ、時計  
などを通すこと  
ができる便利な  
ループ付き。



大容量  
2重ポケット  
両脇に大容量  
ポケット付き。物  
を分けて入れら  
れる2重ポケット  
仕様です。





DETAIL POINT



**バックスタイル**  
ウエストゴム仕様で、ウエストが伸縮。着やすく動きやすいデザインです。



**ウエストループ**  
右脇には鍵やストラップ、時計などを通すことができる便利なループ付き。



**ネームホルダーループ**  
後ろの襟元部分にはネームホルダーを留めるループ付き。



**名札ポケットを採用**  
胸ポケットにペンを刺しても邪魔にならない実用性の高い名札ポケット。



**大容量  
2重ポケット**  
両脇に大容量ポケット付き。物を分けて入れられる2重ポケット仕様です。



**脇が見えない  
ケアマチ仕様**  
袖の脇部分は「ケアマチ」という脇見え防止仕様になっています。

42083-7(ベージュ) / 72082-7(ベージュ)



42083-1(ネイビー) / 72082-1(ネイビー)

チュニック (全3色展開)

42083-1(ネイビー)

42083-2(ブラック)

42083-7(ベージュ)

¥10,900(税込¥11,990)

パンプストライプ

ポリエステル100%



ホームケア オールシーズン ストレッチ 二重ポケット



名札ポケット 防染 生地厚

パンツ (全4色展開)

72082-1(ネイビー)

72082-2(ブラック)

72082-7(ベージュ)

¥10,900(税込¥11,990)

パンプストライプ

ポリエステル100%



ホームケア オールシーズン ストレッチ ウエストゴム



両脇ポケット 防染 生地厚

素材情報はP95へ

デコルテを縁取るVカットが  
シャープな印象を醸して

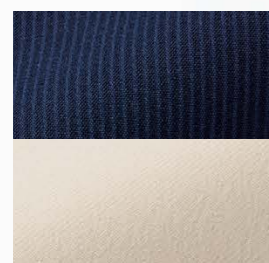


42083-2(ブラック) / 72082-2(ブラック)

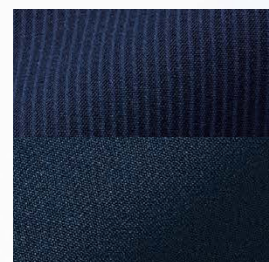
ラポート



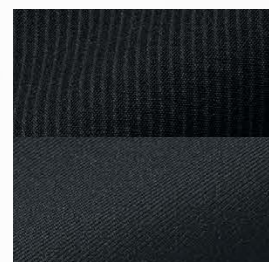
異素材のバイカラーデザインに  
ゴールドのアクセントが効いた  
チュニックジャケット



Beige



Navy



Black

上身頃 **Bumps Stripe**  
パンプストライプ

凹凸のあるストライプ組織。しっかりとした耐久性に加えて、ストレッチ性もあり、動きやすい素材です。静電気防止糸入り。

下身頃 **Natural Twill**  
ナチュラルツイル

滑らかでストレッチ性のある素材。肌触りもよく、柔らかで軽い着心地です。静電気防止と、吸水速乾性機能付き。

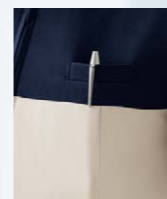


42084-7(ベージュ) / 72082-1(ネイビー)

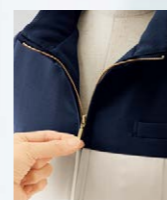
DETAIL POINT



バックスタイル  
ウエスト切替えがあり腰の位置が高く見えるバックスタイル。



胸ポケット  
ペンが入る深さの胸ポケット付。



前ファスナー  
着脱しやすい前ファスナー。



大容量  
2重ポケット  
両脇に大容量ポケット付き。物を分けて入れられる2重ポケット仕様です。



脇が見えない  
ケアマチ仕様  
袖の脇部分は「ケアマチ」という脇見え防止仕様になっています。

チュニックジャケット (全3色展開)

42084-1(ネイビー)  
42084-2(ブラック)  
42084-7(ベージュ)  
¥15,900(税込¥17,490)

上身頃  
パンプストライプ  
ポリエステル100%

下身頃  
ナチュラルツイル  
ポリエステル100%

素材情報はP95へ

パンツ (全4色展開)

72082-1(ネイビー)  
72082-2(ブラック)  
¥10,900(税込¥11,990)

パンプストライプ  
ポリエステル100%

ストレッチ  
生地厚

42084-1(ネイビー) /  
72082-1(ネイビー)



42084-2(ブラック) /  
72082-2(ブラック)

ラポート



胸元に煌くV字ラインが  
ラグジュアリーさを  
引き立てて

DETAIL POINT



**バックスタイル**  
後ろファスナー  
仕様。高めの  
ウエスト切替え  
位置でスタイル  
アップ効果もあ  
ります。



**名札ポケットを  
採用**  
胸ポケットにペ  
ンを刺しても邪  
魔にならない実  
用性の高い名札  
ポケット。



**抗ウイルス  
加工ポケット**  
両脇には抗ウイ  
ルス加工を施し  
た脇ポケット付  
き。

42056-1(ネイビー) / 72053-2(ブラック)



チュニック (全3色展開)

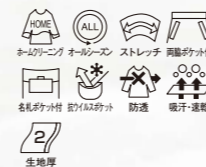
42056-1(ネイビー)

42056-2(ブラック)

42056-7(ベージュ)

¥12,500(税込¥13,750)

ナチュラルツイル  
ポリエステル100%



42056-7(ベージュ) /  
72053-2(ブラック)

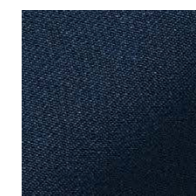
42056-2(ブラック) /  
72053-2(ブラック)

パンツ (全4色展開)

72053-2(ブラック)

¥9,700(税込¥10,670)

ナチュラルツイル  
ポリエステル100%



Navy



Black



Beige

Natural Twill

ナチュラルツイル

滑らかでストレッチ性のある素材。肌  
触りもよく、柔らかで軽い着心地です。  
静電気防止と、吸水速乾性機能付き。



TUNIC  
JACKET

シャドウスタイル / チュニックジャケット



甘さ控えめでスマートな  
チュニックジャケット

前ファスナーや高めの襟がスポーティ、  
ジャケット感覚のアイテムです。

42050-7(ベージュ) /  
72052-2(ブラック)

DETAIL POINT



バックスタイル  
ウエスト切替え  
があり腰の位  
置が高く見える  
バックスタイル。



バックスタイル



後ろゴム  
後ろゴム仕様で  
窮屈感なく着用  
いただけます。

チュニックジャケット (全2色展開)

42050-2(ブラック)  
42050-7(ベージュ)

¥19,900(税込¥21,890)

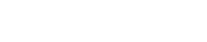
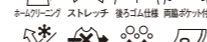
ナチュラルツイル  
ポリエステル100%



パンツ  
72052-2(ブラック)

¥13,900(税込¥15,290)

ナチュラルツイル  
ポリエステル100%



後ろゴム

後ろゴム仕様で  
窮屈感なく着用  
いただけます。

42050-2(ブラック) /  
72052-2(ブラック)

TUNIC

シャドウスタイル  
チュニック



42055-2(ブラック) /  
72052-2(ブラック)



42055-7(ベージュ) /  
72052-2(ブラック)

チュニック (全2色展開)

42055-2(ブラック)  
42055-7(ベージュ)

¥15,900(税込¥17,490)

ナチュラルツイル  
ポリエステル100%



後ろゴム

後ろゴム仕様で  
窮屈感なく着用  
いただけます。

パンツ

72052-2(ブラック)

¥13,900(税込¥15,290)

ナチュラルツイル  
ポリエステル100%



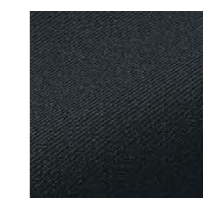
後ろゴム

後ろゴム仕様で  
窮屈感なく着用  
いただけます。

DETAIL POINT



バックスタイル  
ウエストゴム仕  
様で、ウエストが  
伸縮。着やすく、  
動きやすいデザ  
インです。



Black



Beige

Natural Twill

ナチュラルツイル

滑らかでストレッチ性のある  
素材。肌触りもよく、柔  
らかで軽い着心地です。  
静電気防止と、吸水速乾  
性機能付き。



TUNIC  
JACKET

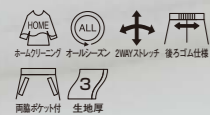
アンジュスタイル / チュニックジャケット



チュニックジャケット  
41695-4(ホワイト)  
¥22,900(税込¥25,190)  
バスケットニット×スプリング使用  
ポリエステル100%



パンツ  
71642-1(ネイビー)  
¥18,900(税込¥20,790)  
ストレッチアムゼン  
ポリエステル55%  
複合繊維(ポリエステル)45%



TUNIC

クラッシースタイル  
チュニック

人気商品

ラポーター



DETAIL POINT



バックスタイル  
ウエスト切替え  
があり腰の位置  
が高く見える  
バックスタイル。  
上品なフレアシ  
ルエットで動き  
やすさ抜群。



抗ウイルス加工  
の大容量ポケット  
抗ウイルス加工  
を施した大容量  
なポケット。  
大きめのメモ帳  
も入ります。

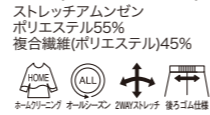


前ファスナー  
着脱しやすい  
前ファスナー。

チュニックジャケット  
41695-2(ブラック)  
¥22,900(税込¥25,190)  
バスケットニット×セオリアルファ使用  
ポリエステル100%



パンツ  
71642-2(ブラック)  
¥18,900(税込¥20,790)  
ストレッチアムゼン  
ポリエステル55%  
複合繊維(ポリエステル)45%



DETAIL POINT



バックスタイル  
ウエスト切替え  
があり、腰の位  
置が高く見える  
バックスタイル。  
上品なフレアシ  
ルエットで動き  
やすさ抜群。



後ろファスナー  
大きく開く後ろ  
ファスナーで着  
脱がしやすい。



大容量ポケット  
インカムはもち  
ろん大きめのメ  
モ帳も入る大  
容量ポケット付  
き。前ポケット  
なので楽に物が  
取り出せます。



胸元のデザイン  
スクエア型のビ  
ジューを施して  
います。



チュニック (全2色展開)  
46550-1(ネイビー)  
46550-7(ベージュ)  
¥19,900(税込¥21,890)  
リップニット  
ポリエステル100%



素材情報はP131へ

ブーツカットパンツ (全2色展開)  
71412-2(ブラック)  
¥18,900(税込¥20,790)  
フレキシブルサージ  
ポリエステル80%  
複合繊維(ポリエステル)40%







enjoie

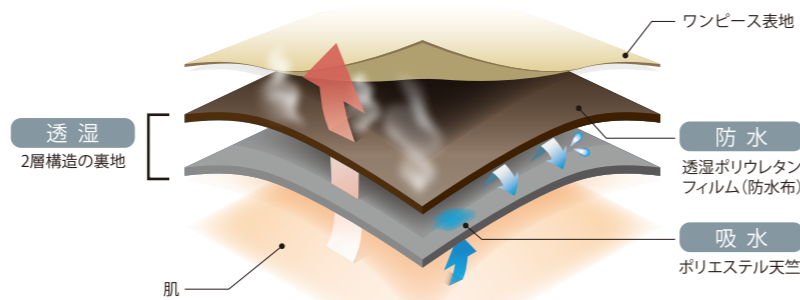
## フェムテックアイテムで「叶う」

いつでも美しく、最大のパフォーマンス!

これまで、はたらく女性の美しさや快適性を追求したアンジョアより、さらに女性特有の悩みを解消し、不安を和らげるために「フェムテックアイテム」を開発しました。吸水性や透湿透素材裏地を採用することで、もしもの時にも安心です。アンジョアは、女性の美しさと、最大のパフォーマンスをこれまで以上に高められるよう支援していきます。

### 新構造裏地の秘密

## ムレ感を抑え、水分はブロック



吸水性のあるポリエステル天竺と透湿ポリウレタンフィルム(防水布)の2層構造、防水加工ながら透湿性が高く、水は通さず湿気は通すので蒸れを軽減する機能素材です。

## Femtech Lining フェムテックライニング

ワンピース背面には、ウエストから裾にかけて特殊な機能裏地を使用。裏地は、水分は通さずブロックしますが、湿気は通す透湿防水生地を使用しています。デリケートな時期でも、安心してお仕事に集中できる画期的な仕様です。

### 通常の裏地とフェムテックライニングを比較!こんなに優秀!



それぞれの生地内側へ水を叩き込み、裏地の下に敷いた紙にどのくらい水分が滲むか検証してみました。内側にはどちらも吸水性がありますが、フェムテックライニングは、しっかりと透湿ポリウレタンフィルムが水分をストップしてくれます。



生地の裏はサラサラ!  
水分を通しません

## フェムテック FemTech とは

女性の社会進出が進む中、今までは声を上げにくかった女性ならではの健康の悩み(生理・妊娠・出産・更年期など)を、テクノロジーによって解決を目指す製品やサービスの取り組み。FemaleとTechnologyを掛けあわせた造語です。

## フェムテックライニング ワンピース裏地に“Femtech Lining”を採用



### 日本フェムテック協会認定アイテム!

内側の背面にウエストから裾にかけてFemtech Liningを使用したフェムテックアイテムは、日本フェムテック協会が運営する評価基準「FEMTECH BRANDフェムテック銘柄プロジェクト」に認定されました。生理の時でも安心して働けることのほか、体調によってサイズが調整しやすい点など、高い評価を受けました。



意匠登録済  
意匠登録  
第1729352号

### 裏地以外にもこんなに優秀!なワンピース

## Detail Point

### ① 羽織りデザイン

着物のように羽織って着脱できるため、脱ぎ着の手間がなく、ヘアスタイルやメイクの崩れる心配がありません。

### ② ウエストタック

気になるお腹を隠してくれるタック仕様で、スマートな印象に。

### ③ 安心プラスα

胸元、スカート部分にはスナップボタンを取り付けて「チラ見え」をガード。スカートの広がりを防止するテープを付属品として用意しています。

### ④ サイズ調整

内ボタンとバックルの留める位置を変えればウエストサイズを1サイズ大きく調整可能。ゆったりと着用することができます。

### ⑤ 配色・デザイン

身体のラインを追求し、女性らしさとスリム見えが叶う配色。黒配色商品は汗染みも目立ちにくく仕上げました。



フェムテックライニング

## “Femtech Lining”を使用したアイテムはこちら



62050-2(ブラック)  
62050-7(ベージュ)

カタログP124にて掲載しております



62056-1(ネイビー)  
62056-2(ブラック)  
62056-7(ベージュ)

カタログP126・127にて掲載しております

人気商品

レポート



# SHADOW STYLE ONEPIECE

シャドウスタイル  
ワンピース

スタイルアップとエレガントさが  
調和したスタイル



62050-7(ベージュ)



62050-2(ブラック)



ベージュ



ブラック

### DETAIL POINT

両脇の配色がポイント  
のバックスタイル。



日本フェムテック  
協会認定商品

ワンピース (全2色展開)

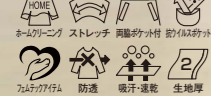
62050-2(ブラック)

62050-7(ベージュ)

¥32,900(税込¥36,190)

ナチュラルツイル

ポリエステル100%



50%OFF ストレッチ 吸汗速乾 生地厚

素材情報はP117へ



ワンピース  
62055-2(ブラック)  
¥27,900(税込¥30,690)

ナチュラルツイル

ポリエステル100%



50%OFF ストレッチ 吸汗速乾 生地厚

スカーフ

OP100-3(ブルー)

¥4,900(税込¥5,390)

ポリエステル100%

### DETAIL POINT



ブラック



ベージュ



ワンピース  
62055-7(ベージュ)  
¥27,900(税込¥30,690)

ナチュラルツイル

ポリエステル100%



50%OFF ストレッチ 吸汗速乾 生地厚

スカーフ

OP100-5(ピンク)

¥4,900(税込¥5,390)

ポリエステル100%

人気商品

ラポーター



# SENSUAL STYLE ONEPIECE

センシュアルスタイル  
ワンピース

## DETAIL POINT



バックスタイル  
後ろファスナー  
仕様。スリット  
入りで動きやす  
いデザインです。



名札ポケットを  
採用  
胸ポケットにペ  
ンを刺しても邪  
魔にならない実  
用性の高い名札  
ポケット。



抗ウイルス  
加工ポケット  
両脇には抗ウイ  
ルス加工を施し  
た脇ポケット付  
き。



フェムテック仕様  
背面ウエストから  
裾にかけて、水分  
は通さずブロック  
するが湿気は通  
す透湿防水生地  
を裏地として使  
用しています。



日本フェムテック  
協会認定商品

ワンピース (全3色展開)

62056-1(ネイビー)

62056-2(ブラック)

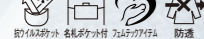
62056-7(ベージュ)

¥24,900(税込¥27,390)

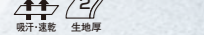
ナチュラルツイル  
ポリエステル100%



4WAYストレッチ オールシーズン ストレッチ 縮み防止



吸汗速乾 臭気防止 抗菌防臭



吸汗速乾 生地厚

素材情報はP117へ



62056-7(ベージュ)



62056-1(ネイビー)

ゴールドのVラインが  
ネックレスのように煌めくワンピース



62056-2(ブラック)

人気商品

ラポート



STABLE STYLE  
ONEPIECE

ステイブルスタイル  
ワンピース



62080-7(ベージュ)



62080-2(ブラック)



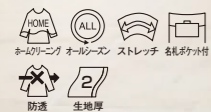
62080-1(ネイビー)

ワンピース (全3色展開)

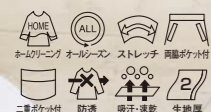
- 62080-1(ネイビー)
- 62080-2(ブラック)
- 62080-7(ベージュ)

¥17,900(税込¥19,690)

上身頃  
パンプストライプ  
ポリエステル100%



下身頃  
ナチュラルツイル  
ポリエステル100%



素材情報はP114へ

DETAIL POINT



バックスタイル  
ウエスト切替え  
があり腰の位  
置が高く見える  
バックスタイル。



前ファスナー  
着脱しやすい  
前ファスナー。



ワンピース

- 61695-4(ホワイト)
- ¥31,900(税込¥35,090)

バスケットニット<スプリンジー®使用>  
ポリエステル100%



スカーフ

- OP98-5(ピンク)
- ¥4,900(税込¥5,390)

ポリエステル100%

ANCE STYLE  
ONEPIECE

アンジュスタイル  
ワンピース



ワンピース

- 61695-2(ブラック)
- ¥31,900(税込¥35,090)

バスケットニット<セオ®アルファ使用>  
ポリエステル100%



スカーフ

- OP98-3(ブルー)
- ¥4,900(税込¥5,390)

ポリエステル100%

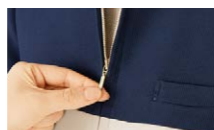
DETAIL POINT



バック  
スタイル  
ウエスト切替  
えがあり腰の  
位置が高  
く見えるバック  
スタイル。



名札ポケットを採用  
胸ポケットにペンを刺しても  
邪魔にならない実用性の高  
い名札ポケット。



前ファスナー

着脱しやすい前ファスナー。



大容量2重ポケット

両脇に大容量ポケット付き。裏地がないため軽く、動きの  
物を分けて入れられる2重ポ  
ケット仕様です。



裏地なし

邪魔をしません。



脇が見えないケアマチ仕様

袖の脇部分は「ケアマチ」と  
いう脇見え防止仕様になっ  
ています。

Basket Knit (ホワイト)

バスケットニット<スプリンジー®使用>

東レ株式会社のスプリンジー®という透け  
防止素材。ニットのストレッチ性や、シワにな  
りにくいなど高機能な素材です。バスケット調  
の凹凸感が優しい印象を与えます。

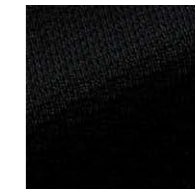


White

Basket Knit (ブラック)

バスケットニット<セオ®アルファ使用>

東レ株式会社のセオ®アルファという吸水  
性に富んだ素材。2WAYストレッチのニット  
素材なので動きやすくシワになりにくい優秀  
素材です。



Black



LA BEAUTE  
COLLECTION®  
CLASSY STYLE

クラシースタイル

“美しさ”と“優しさ”を伝える  
ワンランク上の上質感



DETAIL POINT



バックスタイル  
ペプラム仕様を  
ポイントにバック  
スタイルも  
すっきりまとめま  
した。



名札ポケットを  
採用  
胸ポケットにペ  
ンをさしても邪  
魔にならない実  
用性の高い名  
札ポケット。

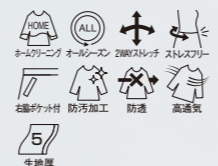
ジャケット

86550-1(ネイビー)  
¥31,900(税込¥35,090)  
リップルニット  
ポリエステル100%



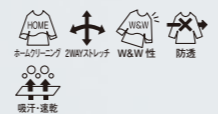
スカート(65cm丈)

56550-1(ネイビー)  
¥14,900(税込¥16,390)  
リップルニット  
ポリエステル100%



半袖カットソー

06155-4(ホワイト)  
¥10,500(税込¥11,550)  
ストレッチスムース  
ポリエステル100%



ブローチ

OP170-1(ネイビー)  
¥4,900(税込¥5,390)  
ポリエステル100%

46555-7(ベージュ)  
56550-7(ベージュ)  
OP170-1(ネイビー)

46555-1(ネイビー)  
56550-1(ネイビー)  
OP170-1(ネイビー)

DETAIL POINT



バックスタイル  
ウエスト位置が高く見  
えるバックスタイル。



後ろファスナー  
大きく開く後ろファ  
スナーで着脱がしやすい。

ブルオーバートップス(全2色展開)

46555-1(ネイビー)  
46555-7(ベージュ)

¥19,900(税込¥21,890)

リップルニット  
ポリエステル100%

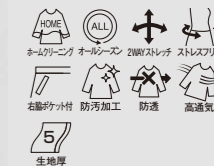


スカート(65cm丈)(全2色展開)

56550-1(ネイビー)  
56550-7(ベージュ)

¥14,900(税込¥16,390)

リップルニット  
ポリエステル100%



ブローチ

OP170-1(ネイビー)  
¥4,900(税込¥5,390)  
ポリエステル100%

Ripple Knit

リップルニット

東レ株式会社のスプリンジー®という防透けの糸と、光沢糸を交互に配列した、かわいらしいボーダー調のニット素材。ストレッチ性に富んでいるので、動きやすく快適な着心地です。防汚加工を施しているので汚れも付きにくく安心。



Beige

Navy

Tap Guard®

タップガード®(防汚加工)

水や油をはじく撥水・撥油機能を備え、汚れが付きにくく落ちやすいので、お手入れがラクにできます。

タップガード®は東レ株式会社の素材です。



LA BEAUTE  
COLLECTION®  
**BASKET KNIT**  
バスケットニット

やわらかな上質感を醸す  
ニットジャケット

ゴールドのテープやボタンで  
おもてなしに最適なクラス感を演出。



**丸いフラップポケット**  
配色を施した丸いフラップはかわいくてきちんと感のあるデザイン。



**バックスタイル**  
背中にはウエストが引き締まって見えるよう配色を施しました。



**両胸のポケット**  
胸ポケットは2つ付いているので、ペンを入れたり、名札を付けたりするのも便利。

**Basket Knit**

バスケットニット  
〈スプリンジー®使用〉



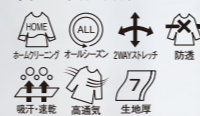
White

東レ株式会社のスプリンジー®という透け防止素材。ニットのストレッチ性とシワになりにくいなど高機能な素材です。バスケット調の凹凸感が優しい印象を与えます。

ジャケット

**81690-4**(ホワイト)  
¥29,900(税込¥32,890)

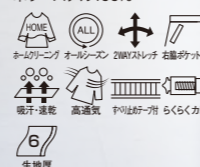
バスケットニット(スプリンジー®使用)  
ポリエステル100%



フレアスカート(53cm丈)

**51693-2**(ブラック)  
¥14,900(税込¥16,390)

バスケットニット(セオ®アルファ使用)  
ポリエステル100%



誠実さと安心感を伝える  
癒し系ワンピース



ワンピース

**61690-4**(ホワイト)  
¥31,900(税込¥35,090)

バスケットニット(スプリンジー®使用)  
ポリエステル100%



**ファスナーチャーム**  
リボン付のチャームは、デザイン性だけでなく、つかみやずさも兼ね備えています。



**バックスタイル**  
ハイウエストの位置で切替を施すことで、細見え効果や脚長効果があります。



**両胸のポケット**  
胸ポケットは2つ付いているので、ペンを入れたり、名札を付けたりするのも便利。



## 安全性とデザイン性が両立した プルオーバースタイル

フロントにボタンをなくし、医療機器のコードの引っ掛けや、患者様との接触など、安全性に配慮しています。



### Basket Knit

バスケットニット〈セオ®アルファ使用〉  
東レ株式会社のセオ®アルファという吸水性に富んだ素材。2WAYストレッチのニット素材なので動きやすくシワになりにくい優秀素材です。



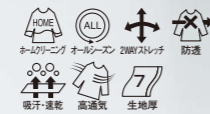
プルオーバートップス  
**41690-2**(ブラック)  
¥24,900(税込¥27,390)  
バスケットニット(セオ®アルファ使用)  
ポリエステル100%



フレアースカート(53cm丈)  
**51693-2**(ブラック)  
¥14,900(税込¥16,390)  
バスケットニット(セオ®アルファ使用)  
ポリエステル100%



プルオーバートップス  
**41690-4**(ホワイト)  
¥24,900  
(税込¥27,390)  
バスケットニット(スプリンジャー®使用)  
ポリエステル100%



フレアースカート(53cm丈)  
**51693-2**(ブラック)  
¥14,900(税込¥16,390)  
バスケットニット(セオ®アルファ使用)  
ポリエステル100%



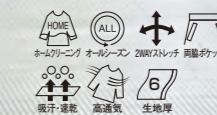
ジャケット  
**81690-2**(ブラック)  
¥29,900(税込¥32,890)  
バスケットニット  
(セオ®アルファ使用)  
ポリエステル100%



フレアースカート(53cm丈)  
**51693-2**(ブラック)  
¥14,900(税込¥16,390)  
バスケットニット  
(セオ®アルファ使用)  
ポリエステル100%



ワンピース  
**61690-2**(ブラック)  
¥31,900(税込¥35,090)  
バスケットニット  
(セオ®アルファ使用)  
ポリエステル100%



**ファスナーチャーム**  
リボン付のチャームは、デザイン性だけでなく、つかみやすさも兼ね備えています。



**後ろファスナー**  
背中のファスナーが大きく開閉するので着脱もラクラク。下から着ることも可能です。



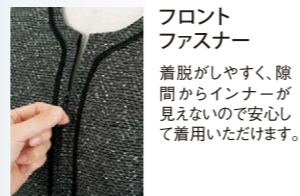
**両胸のポケット**  
胸ポケットは2つ付いているので、ペンを入れたり、名札を付けたりするのも便利。

**バックスタイル**  
ハイウエストの位置でペプラムになっていることで、細見え効果や脚長効果があり、しゃがんでも背中が出ない着丈になっています。



LA BEAUTE  
COLLECTION®  
**GRACEFUL**  
グレイスフル

グレード感を演出する  
ミックツイード



**フロントファスナー**  
着脱がしやすく、隙間からインナーが見えないので安心して着用いただけます。



**バックスタイル**  
黒の配色のリボンベルトで後姿も上品。

ジャケット  
**81680-2**(ブラック)  
¥39,900(税込¥43,890)

ミックツイード  
ポリエステル54%・アクリル31%  
ナイロン14%・キュプラ1%



フレアスカート(53cm丈)

**51623-2**(ブラック)  
¥15,900(税込¥17,490)

フラワリーバスケット  
ポリエステル55%  
複合繊維(ポリエステル)45%



七分袖カットソー

**01150-2**(ブラック)  
¥9,500(税込¥10,450)

ストレッチスムース  
ポリエステル100%



吸汗・速乾



**スリット入りの袖**  
袖口にスリットを入れ、デザイン性と動きやすさに配慮しました。



**襟のホック**  
型くずれ防止のため、襟にホックを施しました。



**バックスタイル**  
着脱しやすい長めのファスナーを施しました。

ワンピース  
**61680-2**(ブラック)  
¥37,900(税込¥41,690)

身頃部分  
ミックツイード  
ポリエステル54%・アクリル31%  
ナイロン14%・キュプラ1%



スカート部分  
フラワリーバスケット  
ポリエステル55%  
複合繊維(ポリエステル)45%



生地厚



アイボリー×黒の色使いが  
シーンを上質に演出



ジャケット  
**81680-4**(アイボリー)  
¥39,900(税込¥43,890)

身頃部分  
ミックスツイード  
ポリエステル54%・アクリル31%  
ナイロン14%・キュプラ1%



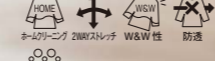
フレアスカート(53cm丈)  
**51623-2**(ブラック)  
¥15,900(税込¥17,490)

スカート部分  
フラワリーバスケット  
ポリエステル55%  
複合繊維(ポリエステル)45%



七分袖カットソー  
**01150-4**(ホワイト)  
¥9,500(税込¥10,450)

ストレッチスムース  
ポリエステル100%



吸汗・速乾

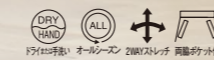


ワンピース  
**61680-4**(アイボリー)  
¥37,900(税込¥41,690)

身頃部分  
ミックスツイード  
ポリエステル54%・アクリル31%  
ナイロン14%・キュプラ1%



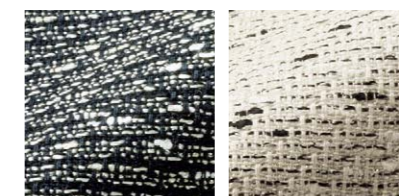
スカート部分  
フラワリーバスケット  
ポリエステル55%  
複合繊維(ポリエステル)45%



### Mix Tweed

#### ミックスツイード

ぼつぼつと節のある糸や、ラメ糸を使用した、凹凸感と膨らみのある素材。大胆なヘリンボンの柄は主張しすぎず優しい印象に。



Black

Ivory



ジャケット  
**81680-4**(アイボリー)  
¥39,900(税込¥43,890)

身頃部分  
ミックスツイード  
ポリエステル54%・アクリル31%  
ナイロン14%・キュプラ1%



ワンピース  
**61680-4**(アイボリー)  
¥37,900(税込¥41,690)

身頃部分  
ミックスツイード  
ポリエステル54%・アクリル31%  
ナイロン14%・キュプラ1%



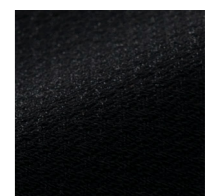
スカート部分  
フラワリーバスケット  
ポリエステル55%  
複合繊維(ポリエステル)45%



### Flowers Basket

#### フラワリーバスケット

シワになりにくく、2WAYストレッチ入りなので動きやすさも抜群なマットの黒無地素材。やわらかな生地できれいなドレープを作り出すことができます。



Black



LA BEAUTE  
COLLECTION®  
**MATELASSE**  
マトラッセ

シルエットの美しさが  
際立つデザイン



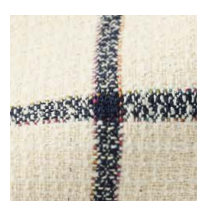
バックスタイル

ワンピース  
**62010-4**(アイボリー)  
¥37,900(税込¥41,690)

身頃部分  
マトラッセチェック  
ポリエステル95%・アクリル3%  
ナイロン1%・キュプラ1%



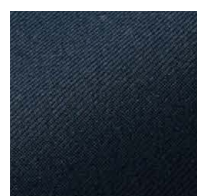
スカート部分  
ソフティツイル  
ポリエステル100%



Ivory

**Matelasse  
Check**

マトラッセチェック  
凹凸感のあるベースに大柄のチェックが特長の素材。かすり糸やブークレー糸、ラメ糸を使用し、華やかな印象に仕上げました。



Navy

**Softy Twill**

ソフティツイル  
肌あたりが良く、程よい光沢感のある品の良い素材です。



**ROMANTIC**  
ロマンティック

上品で  
肌なじみの良い  
ベージュが好印象



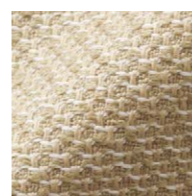
バックスタイル

ワンピース  
**61520-7**(ベージュ)  
¥32,900(税込¥36,190)

身頃部分  
ナッツバスケット  
ポリエステル70%・毛30%



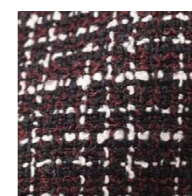
スカート部分  
フレキシブルサージ  
ポリエステル60%  
複合繊維(ポリエステル)40%



Beige

**Nuts Basket**

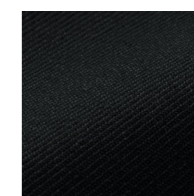
ナッツバスケット  
特殊な織りで、ふくらみのある素材。ブライト系の光沢感で上質な雰囲気。



Wine

**Slub Check**

スラブチェック  
ざっくりとしたスラブ糸で織り上げた、ニュアンスのあるツイード調の素材。



Black

**PREMIUM**  
プレミアム

上品なツイードが  
大人の雰囲気



バックスタイル

ワンピース  
**61430-16**(ワイン)  
¥35,900(税込¥39,490)

身頃部分  
スラブチェック  
ポリエステル52%  
レーヨン34%・毛14%



スカート部分  
フレキシブルサージ  
ポリエステル60%  
複合繊維(ポリエステル)40%



スカーフ  
**OP99-5**(ピンク)  
¥4,900(税込¥5,390)  
ポリエステル100%



ラポーター



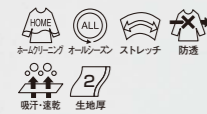
LA BEAUTE  
COLLECTION®  
STABLE STYLE  
ステイブルスタイル

ハートカットの  
ネックラインに  
心奪われるエレガントな  
エプロンドレス

エプロンドレス (全2色展開)  
62058-1(ネイビー)  
62058-2(ブラック)

¥10,900(税込¥11,990)

ナチュラルツイル  
ポリエステル100%



七分袖カットソー

01150-4(ホワイト)  
¥9,500(税込¥10,450)

ストレッチスムース  
ポリエステル100%



パンツとのコーディネートもおすすめてです

パンツ (全4色展開)

72053-2(ブラック)

¥9,700(税込¥10,670)

ナチュラルツイル  
ポリエステル100%



62058-1(ネイビー)  
01150-4(ホワイト)



62058-2(ブラック)  
72053-2(ブラック)  
01150-4(ホワイト)



DETAIL POINT



バックスタイル  
ウエスト部分に  
ゴムが入っており、ジャンパース  
カートのように  
着ていただける  
デザイン。



肩紐の長さ  
調節可能  
肩紐のボタンを  
付ける位置で、  
長さ調節可能  
です。



大容量ポケット  
両脇に大容量  
ポケット付き。



名札用ループ  
付き  
名札専用の  
ループが左胸に  
ついています。

LA BEAUTE  
COLLECTION®  
SENSUAL STYLE  
センシュアルスタイル

両脇の大容量のポケットで  
抜群の使いやすさ  
ジャンパースカート感覚で  
幅広いコーディネートが叶う

エプロンドレス (全3色展開)

62057-1(ネイビー)  
62057-2(ブラック)  
62057-7(ベージュ)

¥9,990(税込¥10,989)

ナチュラルツイル  
ポリエステル100%



七分袖カットソー (全2色展開)

01150-2(ブラック)  
01150-4(ホワイト)

¥9,500(税込¥10,450)

ストレッチスムース  
ポリエステル100%



パンツとのコーディネートもおすすめてです

パンツ (全4色展開)

72053-2(ブラック)

¥9,700(税込¥10,670)

ナチュラルツイル  
ポリエステル100%



62057-2(ブラック)  
01150-4(ホワイト)



62057-1(ネイビー)  
01150-4(ホワイト)



62057-7(ベージュ)  
01150-2(ブラック)  
72053-2(ブラック)

DETAIL POINT



バックスタイル  
ウエスト部分に  
ゴムが入っており、ジャンパース  
カートのように  
着ていただける  
デザイン。



ポケット  
両脇には大容量  
のポケット付き。



LA BEAUTE COLLECTION®  
**TRICOT TWILL**  
 トリコットツイル

さらっとした着用感のプルオーバー  
 ニット素材を使用したシンプルなデザイン



42100-2(ブラック)  
72100-2(ブラック)

42100-4(ホワイト)  
72100-1(ネイビー)

**NEW**  
 プルオーバートップス (全2色展開)  
**42100-2**(ブラック)  
**42100-4**(ホワイト)  
 ¥13,900(税込¥15,290)  
 トリコットツイル  
 ポリエステル100%

**NEW**  
 パンツ (全2色展開)  
**72100-1**(ネイビー)  
**72100-2**(ブラック)  
 ¥10,900(税込¥11,990)  
 トリコットツイル  
 ポリエステル100%

DETAIL POINT



バックスタイル  
 ウエストが細く  
 見えるシルエット。

ネームループ付き  
 名札を付けるためのネー  
 ム用ループ付き。

後ろ開き仕様  
 被って着やすい後ろ開き  
 仕様。

LA BEAUTE COLLECTION®  
**STRETCH SMOOTH**  
 ストレッチスムース

デコルテを美しく魅せるカットソーシリーズ  
 ネックラインのシルバーテープと、胸元のタックがやわらかな雰囲気演出します。

半袖カットソー (全2色展開)  
**06155-2**(ブラック)  
**06155-4**(ホワイト)  
 ¥10,500(税込¥11,550)  
 ストレッチスムース  
 ポリエステル100%

七分袖カットソー (全2色展開)  
**01155-2**(ブラック)  
**01155-4**(ホワイト)  
 ¥10,900(税込¥11,990)  
 ストレッチスムース  
 ポリエステル100%

パンツ (全2色展開)  
**71642-1**(ネイビー)  
**71642-2**(ブラック)  
 ¥18,900(税込¥20,790)  
 ストレッチアムゼン  
 ポリエステル55%  
 複合繊維(ポリエステル)45%

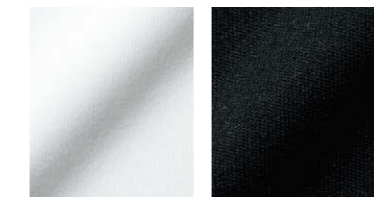
DETAIL POINT



バックスタイル

Stretch Smooth

ストレッチスムース  
 軽く、伸縮性に優れた快適な素材です。透  
 けにくい素材なので白色でも安心して着て  
 いただけます。



White Black



06155-2(ブラック)  
71642-2(ブラック)

06155-4(ホワイト)  
71642-1(ネイビー)



01155-2(ブラック)  
71642-2(ブラック)

01155-4(ホワイト)  
71642-1(ネイビー)